

CE



Quality Certification
Bureau Inc.
ISO 9001:200
Registered QMS



Your Best Partner!

► 溫濕度程序控制器

TEM1880

支持USB存儲器

支持多种语言

卓越的准确性

触摸屏接口

显示PV曲线

Your Best Partner

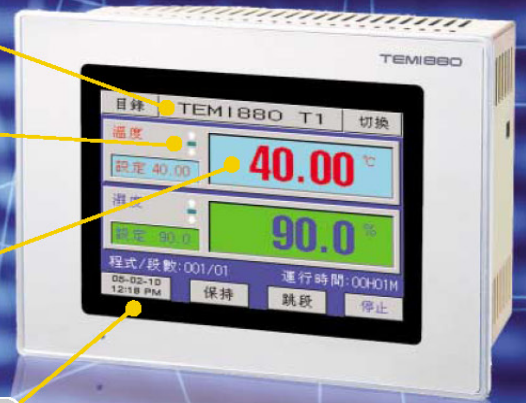
- 高分辨率彩色触摸屏接口
- 交互式参数输入方式
- 支持韩文、英文、中文
- 提供内置SMPS的I/O RELAY BOARD
 - 接线简化和节省成本
- 同时支持干湿球方式和电子湿度传感器
- 基于PC的方便监控
- 方便设定多达37种的输出(内置计时器)方式
- 支持利用UDC100(选项)的USB存储器
 - 可代替记录器
- 内置基于先进的PID算法的自动调谐功能
- 提供强有力的通讯环境和支持99台多分支结构
- 卓越的Fuzzy功能和ARW启动
 - 应对外部干扰和抑制超程
- 显示PV曲线(0~8天)

能够随意编辑程序试验名

用指示灯表示数值的上升、保持、下降

输入准确度 -A/D 18Bits
精密控制 -1/100°C

显示当前时间和
内置LCD节能功能



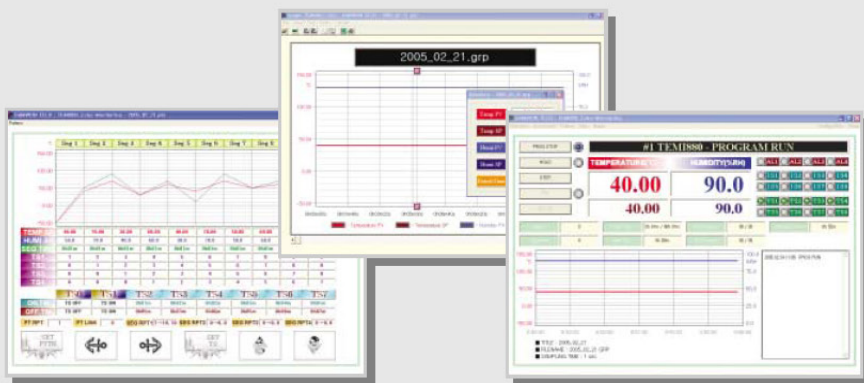
Specifications

区分	详细内容	TEMI880		TEMI850
画面	LCD	5.7英寸彩色触摸屏		5.7英寸单色触摸屏
程序	组 / 段	120组 / 1200段		
	反复 / 附加功能	全部反复：最多999次(可无限反复)，部分反复：最多99次 / 图像链接和编辑		
PID控制	PID组	温度、湿度组：各6个区，温度组：3个区		
输入	传感器和测定范围	输入(指示精度)	传感器种类	测定范围
		温度 (±0.1% of FS)	Pt1 100 Ω Pt2 100 Ω DCV	-50.00~150.00°C -100.0~200.0°C -1.000~2.000 V(-100.0~200.0°C)
		湿度 (±1% of FS)	Pt 100 Ω DCV	-10.0~110.0°C(0.0~100.0% RH) 1.000~5.000 V(0.0~100.0% RH) 4~20mA
输出	控制输出	2点(温度、湿度)		
	输出规格	电压输出(SSR)	On电压：15V DC以上，最小脉冲宽度：5ms	
		电流输出(SCR)	4~20mA DC，负荷阻抗：最大600Ω	
传送	传送输出	2点(温度、湿度)，输出形式：PV、SP、MV		
	输出信号 / 负荷阻抗	4~20mA DC / 最大600Ω		
接点输入	输入种类	DI1：RUN/STOP固定，DI2~DI8：可更改各个错误信息名称		
	接点容量	最大12VDC，10mA		
接点输出	接点规格	最大20点(基本10点、选项10点)		
	接点容量	Normal Open(最大30V DC/5A，250V AC/5A)，Normal Close(最大30V DC/1A，250V AC/2A)		
	接点种类(共37点)	Inner Signal：8点，Time Signal：4点，Alarm Signal：4点，On/Off Signal：4点 温度、湿度Run Signal：2点，温度、湿度Up/Soak/Down Signal：6点，Drain Signal：1点 Error Signal：1点，PT End Signal：1点，1st Ref Signal：1点，2nd Ref Signal：1点		
电源	电源 / 绝缘阻抗	额定电压：100~240V AC(±10%)、50/60Hz，消耗电力：最大15W / 500V DC 20MΩ		
	锂电池 / 内电压	设置数据保存用(最少10年) / 每分钟2000V AC		
通讯	协议	PC-Link、MODBUS(ASCII, RTU)		
	通讯种类	RS232C/RS485通讯距离最长1.2Km，最多连接99台，通讯速度：最可达9600bps		
资料备份	储存媒介	UDC100(选项)：可使用凡用USB内存条(支持FAT16)		
	存储功能	备份修复程序信息与设定值，储存温度、湿度指示值		

Special Features

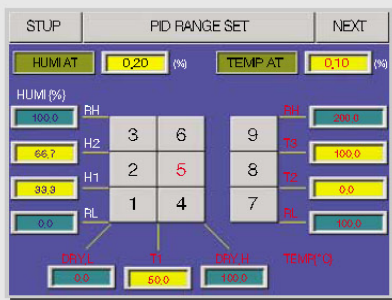


▶ 免费提供运行程序



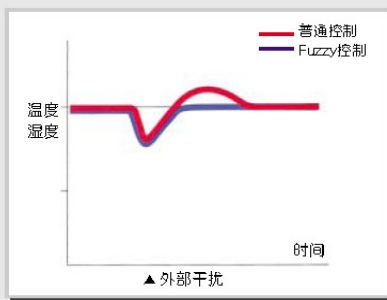
- 免费向用户提供可在PC上监控TEMI880/850的运行程序，实现了方便性和经济性。

▶ 多种PID组



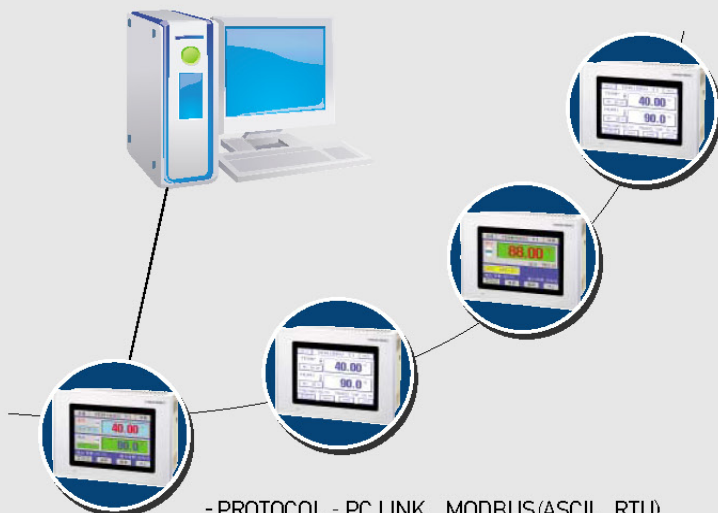
- 支持6个温度、湿度PID组和3个温度专用PID组
- 根据设定值运行时自动选择相应的PID组
- 通过PID组的细分化实现精密控制

▶ 强有力的Fuzzy功能



- 当发生外部干扰时，迅速平息不稳定的控制，具有强有力的恒温、恒湿功能

▶ 多分支点环境



- PROTOCOL - PC LINK、MODBUS(ASCII、RTU)
- RS232C、RS485时最长1.2Km，最多达99台的多分支结构

支持USB存储器



- 记录温度(PV、SP)、湿度(PV、SP)指示值
- 支持程序和内部设定值的上载和下载

支持多种语言



- 支持韩文、英文、中文

卓越的准确性



- 输入准确度 - A/D 18Bits
- 输出准确度 - 传输14Bits
- 精密控制 - 1/100°C

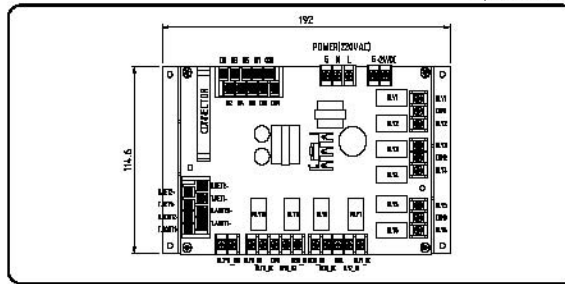
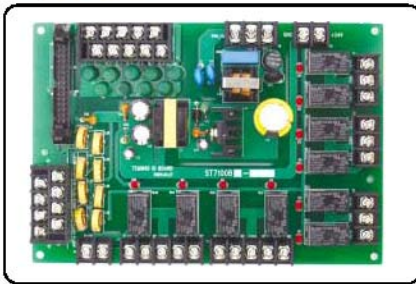
触摸屏接口



- 触摸屏接口，无论任何人都可以方便使用

Quality parts

• I/O Board

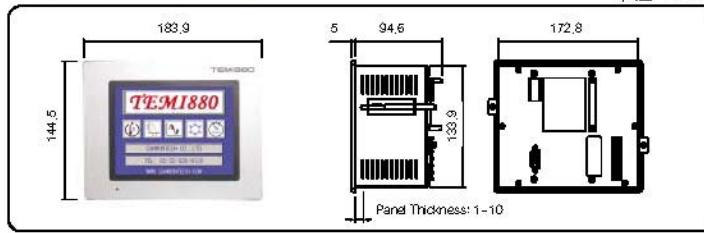


单位：mm

• Mono Type Model (TEMI850)



• Panel Cutting Size



单位：mm

• Model And Suffix Code

产品名	说明
TEMI880	彩色型
TEMI850	单色型

附加规格	说明
10	基本 I/O RELAY BOARD (10点) & RS232C
11	基本 I/O RELAY BOARD (10点) & RS485
20	基本 (10点) + 添加 I/O RELAY BOARD (10点) & RS232C
21	基本 (10点) + 添加 I/O RELAY BOARD (10点) & RS485

可选项	说明
UDC	USB 存储装置

▶ 标准模型订单码 例：TEMI 880-10

• Application Products



型号	UDC100 (USB存储装置)
项目	配置
规格	73.1×28.1×83.5mm, 145g
电源	DC5V, 150mA
通讯速度	19200bps(Max)
接插件	仪器端：Terminal Block UDC100端：Terminal Block
具体配置	REC/STS LED, RESET开关 USB Socket 支持内存条(支持FAT16)



型号	CV11 (RS232C to RS422/485变换器)
项目	配置
规格	48.3×23.8×79.6mm, 112g
电源	Adaptor(DC9V, 300mA)
通讯方式	非同步式系列方式
速度	115.2 Kbps(最长)
距离	1.2Km(最长)
连接方式	RS232C：D-Sub 连接器(9针, 雌性) RS422/RS485：Terminal Block
具体配置	配有PWR, RTS, RXD, TXD LED RS485：一绞式, RS422：四绞式 RTS/DSR开关, 包括双向阻抗(220Ω), 250V熔丝



型号	H290B (直读式温度传感器)
项目	配置
规格	PCB：92mm×72mm PROB：270mm 电缆：约1.5m
使用条件	PCB：-5~+50℃ PROB：-50~+200℃
电源	24VDC
测定范围	0~100% RH
输出	4~20mA
使用范围	-50~+200℃



型号	SPS24 (切换电源供应器)
项目	配置
输入	85~250V AC, 50/60Hz
输出	电源：24V DC, 0.8A 脉动：最大240mVp-p
具体配置	输入、输出：1500V AC 1分钟, 500V DC 100MΩ(室温) 运行环境：-10~+50℃, 20~90% RH(无结露现象) 保管环境：-20~+75℃, 20~90% RH(无结露现象) 振动：10~105Hz 0.5G, 沿着直交的 三轴方向的各轴振动30分钟